



КАЗНА ТВОРЦА РА

ФОНД СОЦИАЛЬНО-ЭКОНОМИЧЕСКОГО РАЗВИТИЯ РЕГИОНОВ



ДОБРАЯ ПОЧВА

Фермерская школа-коммуна
для выпускников сиротских учреждений,
воспитанников приемных семей и подростков
в трудной жизненной ситуации





ВВЕДЕНИЕ: про сирот

Иное упало на добрую почву и, взойдя, принесло плод сторичный.

Евангелие от Луки, гл. 8, ст. 8

В Концепции модернизации российского образования требования к выпускникам общеобразовательной школы сформулированы следующим образом: «...развивающемуся обществу нужны современно образованные, нравственные, предприимчивые люди, которые могут самостоятельно принимать ответственные решения в ситуации выбора, прогнозируя их возможные последствия, способны к сотрудничеству, отличаются мобильностью, динамизмом, конструктивностью, обладают развитым чувством ответственности за судьбу страны...». Наличие этих свойств является ключевым фактором успеха социальной адаптации выпускников интернатных учреждений.



ВВЕДЕНИЕ: про импортозамещение и сельское хозяйство

События на Украине, санкции Запада поставили Россию перед критической необходимостью инициировать политику импортозамещения как фактора национальной безопасности страны.

Один из актуальных аспектов импортозамещения – развитие национального сельского хозяйства, фермерства, производства пищевых продуктов. Ключевым фактором успеха модернизации аграрного комплекса страны является популяризация этого направления бизнеса, труда на земле, привлечение и обучение молодых кадров.

Кампания, направленная на актуализацию представлений молодежи о сельском хозяйстве, образе жизни на ферме, окажет содействие в формировании кадрового резерва, способного поднять село. Наш Проект призван стать пилотным этапом такой кампании.

О ФОНДЕ

Фонд Казна РА призван содействовать развитию, умножению и процветанию русского народа и Светлой Великой Руси, несущей всем людям Земли гармонию и созидательные знания РА! Русский народ – сообщество всех коренных народов, проживающих на Руси, в Русской Империи, принявших великую русскую культуру, сформировавшуюся из великого славяно-арийского ведического наследия наших многомудрых предков, которая всегда процветала и гармонично объединяла все народы Светлой Великой Руси. Каждый Проект Фонда – это созидательная деятельность в интересах социально-экономического развития и процветания нашей Светлой Великой Руси.





СОЦИАЛЬНЫЕ ИНИЦИАТИВЫ ФОНДА

Многофункциональный
Образовательный Центр
«РУССКАЯ ШКОЛА»



ЖИВАЯ ГАЛЕРЕЯ «ОБРАЗЫ
СВЕТЛОЙ ВЕЛИКОЙ РУСИ
на верстовых столбах
русских дорог»



Фермерская школа-коммуна

Опыт работы с воспитанниками сиротских учреждений, детьми из семей, находящихся в трудной жизненной ситуации, со всей очевидностью доказал нам необходимость системного подхода в организации поддержки их становления, вхождения во взрослую жизнь. Этот период жизни сопряжен с наиболее высокими рисками: выйдя из «казенной» среды, вырвавшись на свободу, они неизбежно сталкиваются со сложными, непривычными задачами и проблемами.

Не имея представлений об элементарных принципах организации быта, самоорганизации, коммуникаций, подавляющее большинство выпускников скатывается к маргинальному образу жизни.



Проблемы выпускников

- Защита прав.
- Жилищная проблема.
- Организация трудовых отношений.
- Материальное самообеспечение, планирование затрат.
- Решение сложных жизненных проблем.
- Забота о своем здоровье.
- Взаимодействие с гос. Учреждениями.
- Организация быта.
- Отсутствие поддержки и совета взрослых.
- Самоорганизация в образовательном процессе.
- Принятие ответственности, функциональное самоопределение.
- Организация общения с окружением.



Фермерская школа-коммуна

Менее 10% выпускников сохраняют устойчивость в становлении и развитии в течение первых 2-х лет после выпуска. Залогом успеха у подавляющего большинства этих ребят является поддержка и забота, заинтересованное участие старших, ближнего окружения.

Не надзор, не контроль, не призывы и требования, но **ЗАИНТЕРЕСОВАННОЕ УЧАСТИЕ** старших по принципу: ***делай со мной, делай как я.***

Решение проблемы, на наш взгляд, — в организации сообщества, направленного на поддержку их становления, компенсации последствий комплексной депривации. Какими характеристиками должно обладать такое сообщество?



Фермерская школа-коммуна, характеристики сообщества:

1. Школа привлекательна для выпускника, зачисление в школу воспринимается как победа, успех:
 - a) жилье с перспективой обретения собственной жилплощади,
 - b) зарплата — стабильная, справедливая,
 - c) перспективы развития, становления.
2. Прозрачная, обоснованная, единая для всех (персонала и учащихся) , принятая ВСЕМ СООБЩЕСТВОМ система нравственных принципов, норм поведения, распределения труда, зон ответственности, регулирование мотиваций.



Фермерская школа-коммуна, характеристики сообщества:

3. Отношения между персоналом и учащимися, отвечающие требованиям терапевтического сообщества: ровные, уважительные, доверительные, постоянная готовность и открытость к общению.
4. Стабильность и регулярность процессов организации труда и жизнедеятельности.
5. Общая долгосрочная цель — мотивация нагрузок и ограничений, непривычных для выпускников.
6. Здоровый нравственный климат, отсутствие вредных привычек и поведенческих отклонений у персонала.



Что предлагает Проект:

1. Допрофессиональная подготовка, обучение сельскохозяйственным и сопутствующим профессиям, организация сельхозпрактики.
2. Обеспечение жильем — комфортное расселение в коттеджном комплексе.
3. Трудоустройство на период обучения — возможность стабильного заработка.
4. Перспектива полноценного трудоустройства по окончании обучения.
5. Стабильная зарплата / стипендия по принципу: фиксированная часть + бонусы по выработке.



Что предлагает Проект:



6. Помощь выпускникам Школы-коммуны в получении субсидий на создание собственного крестьянского (фермерского) хозяйства, его дальнейшего развития.
7. Комплексная поддержка по окончании обучения. Гарантия трудоустройства после службы в армии или декретного отпуска.
8. Поддержка выпускников Школы-коммуны в получении жилья.
9. Совместное обсуждение устава Школы-коммуны, других нормативных документов.
10. Участие в создании постоянной программы Школы-коммуны для будущих поколений выпускников.



МИССИЯ, ЦЕЛЬ ПРОЕКТА

Миссия: содействие становлению, трудовой, социально-бытовой, духовной и социокультурной реабилитации сирот — выпускников интернатных учреждений, воспитанников приемных семей, подростков в трудной жизненной ситуации.

Цель: организация и развитие Фермерской школы-коммуны, призванной осуществлять комплексную программу профессионального обучения и экологического просвещения, трудоустройства, реабилитации выпускников сиротских учреждений, подростков и молодых людей в трудной жизненной ситуации на базе эко-фермы Фонда.

Задачи Проекта:



- Профессиональное обучение и трудоустройство выпускников интернатных учреждений, воспитанников приемных семей, подростков в трудной жизненной ситуации.
- Поддержка выпускников в социальном становлении, создании собственных фермерских хозяйств.
- Гарантия трудоустройства после службы в армии или декретного отпуска.
- Популяризация экологического природопользования.
- Содействие формированию кадрового резерва для модернизации сельского хозяйства России.
- Организация учебной практики для студентов сельскохозяйственных ВУЗов и СУЗов — партнеров Проекта на базе Фермы, вовлечения студенчества в волонтерскую деятельность в интересах Проекта.
- Описание методологии Проекта, подготовка к тиражированию, внедрению отработанной модели в регионах России.

Задачи Проекта:

- Профессиональное обучение и трудоустройство выпускников интернатных учреждений, воспитанников приемных семей, подростков в трудной жизненной ситуации.
- Поддержка выпускников в социальном становлении, создании собственных фермерских хозяйств.
- Гарантия трудоустройства после службы в армии или декретного отпуска.
- Популяризация экологического природопользования.



ЦЕЛЕВАЯ АУДИТОРИЯ ПРОЕКТА



- Выпускники социальных и образовательных интернатных учреждений для детей-сирот.
- Воспитанники приемных семей.
- Выпускники сельских школ.
- Подростки и молодежь в трудной жизненной ситуации.



БЛОК-СХЕМА ПРОЕКТА

Подростки,
молодежь в
трудной
жизненной
ситуации

Выпускники
сиротских
учреждений

Выпускники
приемных
семей

КОНКУРСНАЯ
ОБРАЗОВАТЕЛЬНАЯ

Зимний
лагерь

ПРОГРАММА



Летний
лагерь

Фермерская
школа-коммуна



БЛОК-СХЕМА ПРОЕКТА



Содержание Проекта



- В ходе Проекта будет сформировано сообщество опорных образовательных и социальных учреждений, приемных семей для детей-сирот, сельскохозяйственных ВУЗов и СУЗов, действующих на территории областей.
- Для этих учреждений при содействии заповедников, ВУЗов и СУЗов — партнеров Проекта будет реализована просветительская конкурсная / квестовая программа на тему экологического природопользования, организации и развития экологической фермы, традиций русского крестьянства.
- В рамках программы участники будут снабжены наборами книг и других учебно-просветительских материалов по тематике конкурса. Номинанты первого этапа будут приглашены в зимний учебный лагерь на базе фермы, познакомятся с перспективами жизни и работы в Фермерской школе-коммуне.

Содержание Проекта



- По результатам второго тура будет выделена группа победителей программы. Им будет предложено стать первыми учащимися Школы-коммуны.
- Участники программы будут приглашены в летний лагерь, в ходе которого команда победителей конкурса тожественно откроет Школу-коммуну и станет первым составом ее учащихся. Им будет предоставлено комфортное жилье, дистанционное обучение в сельскохозяйственном СУЗе, работа на экологической ферме, поддержка и забота наставников.
- По завершении обучения ребята примут решение: оставаться работать на ферме или открыть свое дело, начать собственный эко-фермерский проект. Школа-коммуна окажет им всестороннюю поддержку.

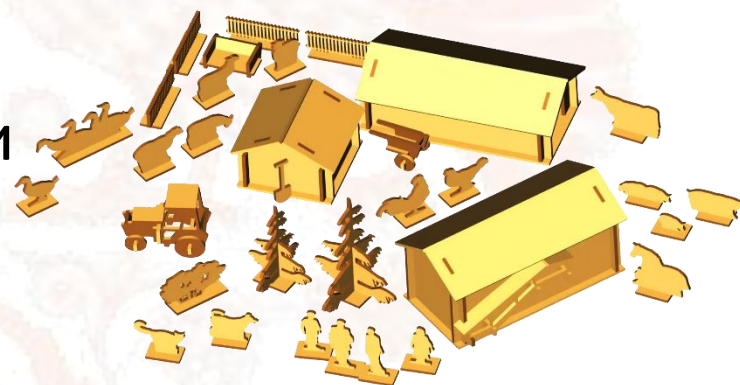
ПЛАНИРУЕМЫЕ РЕЗУЛЬТАТЫ

- Развивается программа профессиональной ориентации выпускников сиротских учреждений по комплексу сельскохозяйственных профессий в сотрудничестве с 10 интернатными учреждениями прилежащих регионов, сельскохозяйственными ВУЗами и СУЗами, объединениями приемных родителей.
- Организованы сезонные лагеря для детей-сирот и выпускников сиротских учреждений: за отчетный период проведены зимний и летний лагеря.
- Развивается конкурсная просветительская программа «Моя земля», в конкурсах принимают участие воспитанники и выпускники учреждений — партнеров Программы.



ПЛАНИРУЕМЫЕ РЕЗУЛЬТАТЫ

- В рамках программы на базе фермы создана одноименная экспозиция под открытым небом. Экспозиция организована по следующим тематическим направлениям:
 - История крестьянского быта и труда.
 - Экологическое природопользования.
 - История края «Моя малая Родина».
 - История православной культуры.
- Основной источник пополнения экспозиции – работы конкурсантов.
- За отчетный период в Школу-коммуну принято на обучение и стационарное содержание 100 коммунаров.



ПЛАНИРУЕМЫЕ РЕЗУЛЬТАТЫ

- Количество участников конкурсных и просветительских программ Школы-коммуны, включая дистанционные и каникулярные, превысило 500 человек.
- Количество волонтеров достигло 60 человек.
- За последующий год количество коммунаров на стационарном содержании возросло до 30 (с учетом ротации).
- Школа-коммуна развивает конкурсную / квестовую программу популяризации экологического природопользования, эко-фермерства, традиционной русской культуры и краеведения для детей-сирот предвыпускного возраста с опорными интернатными учреждениями и патронатными семьями.



ПЛАНИРУЕМЫЕ РЕЗУЛЬТАТЫ

Цель этой программы: пополнение состава коммунаров, тиражирование модели программы

- Далее регулярно проводятся каникулярные лагеря для выпускных классов сиротских учреждений, воспитанников патронатных семей и подростков в трудной жизненной ситуации — участников конкурсной программы.
- В перспективе Школа-коммуна содействует / участвует в строительстве / ремонте жилья для выпускников, проявивших обоснованное намерение организовать собственную эко-ферму или перейти на работу в другое хозяйство, принимает участие в формировании выходного пособия.





КАЗНА ТВОРЦА РА

ФОНД СОЦИАЛЬНО-ЭКОНОМИЧЕСКОГО РАЗВИТИЯ РЕГИОНОВ



СПАСИБО ЗА ВНИМАНИЕ!

web: <http://www.fundra.ru/>

e-mail: TRA@fundra.ru
info@fundra.ru

Адрес: 410004, Россия, г. Саратов, ул.
Чернышевского, дом 60/62 офис № 305

Pf: +7(8452) 740997;
+7 (967) 503 7989;
+7 (8452) 662706;
+7 (909) 340 7989

